

## 月額利用料金

家賃	35,000円
光熱水費	12,000円(税別)
食材料費	18,000円(税別)
日用品費	5,000円(税別)
他	実費相当

※その他利用料金は、障害支援区分により定められております。

## 設備概要

階数	1階	2階
部屋タイプ	1人部屋	1人部屋
室数	3室	2室
居室面積	14.58㎡	9.72㎡
収納スペース	2.736㎡	1.824㎡
Wi-Fi	施設内全室完備	

【協力医療機関】医療法人 楡のもり  
ふくろう在宅クリニック  
定期往診あります

## 施設概要

**形態：**指定共同生活援助  
(包括型)ケアホーム

**定員：**5名

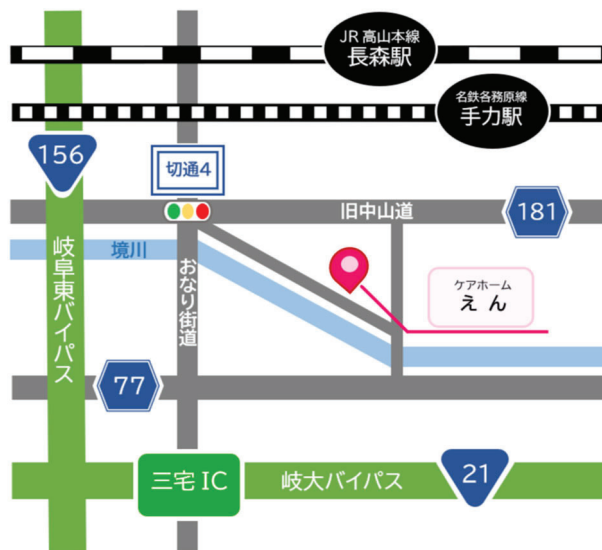
**建物の構造：**木造2階建て  
完全個室  
各室エアコン完備

**住所：**岐阜県岐阜市蔵前  
4丁目15-16

**運営法人：**株式会社 えん

**運営事業所：**訪問介護ステーションえん  
障がい福祉サービスえん

**お問い合わせ先：**TEL 058-245-2860  
FAX 058-215-6416



電車でお越しの方  
バスでお越しの方  
お車でお越しの方

名鉄各務原線「手力駅」から徒歩12分  
JR高山本線「長森駅」から徒歩13分  
岐阜バス「岐阜女子高前」から徒歩15分  
国道21号(岐大バイパス)三宅ICで下りて3分

指定共同生活援助

## 障がい者グループホーム

ケアホーム

えん

私たちはお客様  
1人1人のふれあいを  
大切にします。



# 理念

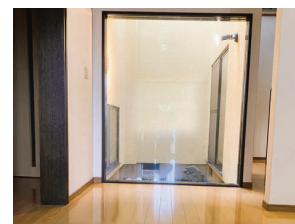
誠意と真心をもってその人がその人らしくあるために受容・共感を通してお客様と共に歩み、向上する姿勢を持ちつづけます。



共有リビング



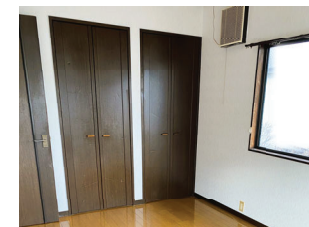
共有リビング



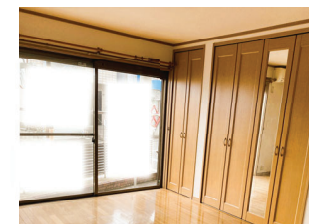
中庭



2階 居室



1階 居室



## 1日の流れ

- 6:30 起床
- 7:00 朝食
- 7:30 外出準備 出発

就労または日中活動

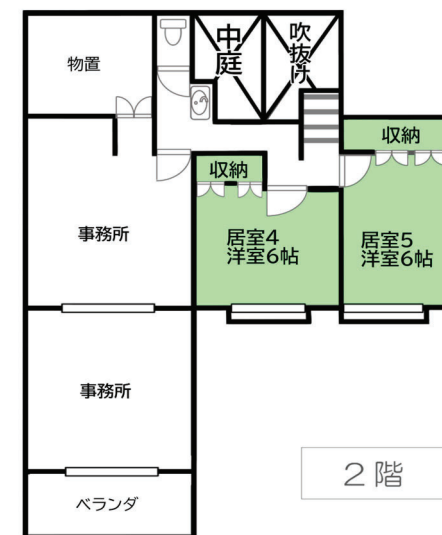
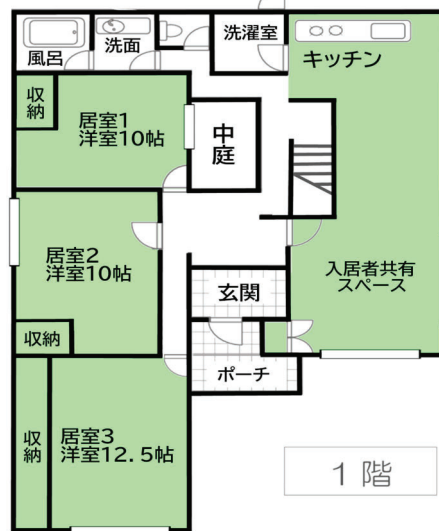
- 16:00 帰宅
- 17:00 風呂①
- 17:30 夕食
- 18:00 風呂②

談笑 服薬

- 22:00 消灯



## 見取り図



障がい者 グループホームとは？ 障がいをお持ちの方が、家事援助や必要なサポートを受けながら、共同で生活を営む住居のことです。